

おおしま ひがしおおしま  
さくら 大島 東大島

# わくわくフラザのごあんな

「わくわくフラザ」は放課後や土曜日・夏休みなどに、小学校施設を活用して児童の遊びや生活の場を確保し、さまざまな文化・スポーツ活動などを行い、異なった年齢層のなかまづくりを支援する事業です。この事業は全ての児童が心から遊びなどを楽しめるよう、地域の人々の関わりを求め、児童も大人も共に生き、共に育ちあう場を創造するために実施しています。

ふれあい館・わくわくフラザが  
大切にしていること



## だれもが力いっぱい生きるために

保護者のみなさん 地域の皆さん 学校の先生 スタッフ 様々な人たちの力をかりながら、どの子どもも力いっぱい生きられる社会を目指します。

## しょうがいのあることととも共に生きる仲間づくり

しょうがいのあることとたちは、地域の子どもたちと遊んだり、ケンカしたりする場さえ少ないの現状です。しょうがいのあることとたちも、あたりまえに地域で生きていける環境をこととたちの育ちあいを通じてつくっていきたくて考えます。

助けてあげる人、助けられる人という関係でなく、共に生きる仲間として育ちあってほしいと願っています。

## さまざまな文化との出会い

川崎市には100ヶ国以上のさまざまな文化を持つ人が暮らしています。さまざまな民族を

ルーツにもつこととたちが生活をしています。「ありのままの自分」を大切に生きるために

自分の文化を大切に、また友達の文化も大切にできるように育ててほしいと願っています。

韓国・朝鮮、フィリピン、ペルー、タイ、中国、フラジル……地域で共に暮らしている友達の文化、

言葉や歌、食べ物にふれられるようにプログラムの中に取り入れています。

社会福祉法人 青丘社 川崎市ふれあい館

〒210-0833

川崎市川崎区桜本1-5-6

**TEL 044-276-4800**

## かいしつ じかん 開室時間

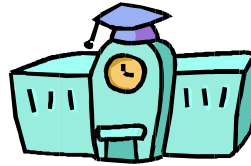


がっこう ある日 は ほうかご から 6時 まで かいしつ しています。かばん を 持った まま ちやくせつ がっこう から きて ください。

どようび ちようききゅうじつ なつやす ふゆやす はるやす そうりつきねんび うんどうかい だいきゅう  
○土曜日、長期休校日(夏休み、冬休み、春休み)、創立記念日、運動会の代休などは

あさ じ ぶん 8時 30分 から 午後 6時 まで かいしつ しています。

にちよう しゆくじつ ねんまつねんし  
○日曜、祝日、年末年始はおやすみです。



## ほけん かにゆう ねが 保険加入のお願い

○プラザではこどもの安全を最優先に運営を行っていますが、万が一の事故や怪我に備えて

スポーツ安全保険への加入をお願いしています(年額600円 3月31日まで有効)

わくわくプラザ申し込み時に加入手続きをお願いします。



## さん か 参加カードについて

○プラザに来るときには必ず参加カードに、「帰る時間」「保護者のサイン」を記入して持ってきて

ください。カードによって保護者の方がプラザへの出席を知っているかいないかを確認しています。

なお、カードのおやつ欄への「○」つけだけでは、おやつの申し込みはできません。

○カードはビニールのソフトケースに入れてください。メモなどを入れて利用いたします。

○保護者と連絡の取れる電話番号を記入してください。



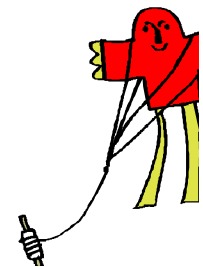
## プログラムについて

○プラザでは遊びや工作など自由参加のプログラムを用意しています。

季節行事のほか、おやつ作りやしょうぎ、ダンスなど楽しいプログラムがいっぱいです。

わくわくプラザ3校とふれあい館合同のドッチボール大会も毎年にごやかに開催されています。

ざいりょうひ ひよう など 費用がかかるものについては、実費を頂く事があります。(前もってわくわくたより等でお知らせし



# おやつについて



○申し込みをすると、おやつを一日100円で食べられます。

おやつ申込書に食べる日を記入して、お金をそえてプラザへ申し込んでください。

おやつは3~4時ごろに食べます。(おやつ作りの日やプログラムの関係で多少時間が前後することがあります)

○申し込みはできる限り一ヶ月毎に前もって申し込んでください。

○急にプラザへ来るようになった場合等でおやつの申し込みをする場合は、当日の12時までにプラザへ連絡してください。(留守番電話で対応します。24時間受付られます。)

○急な場合のおやつ代は後払いで結構です。紛失等の心配がありますのでこどもにはお金を  
もたせないでください。



○キャンセルしたい場合には当日12時までにキャンセルの連絡をください。(留守番電話に入れて  
いただいても結構です。)現金で翌月お返しします。

○キャンセル連絡がなく欠席の場合は後日現物をお渡しします。(3日後には処分させていただくことがありま  
また、手作りおやつの場合は取り置きができません。)

○プラザにお菓子やその他おやつを持ってきて食べることはできません。

○食物アレルギーなどがある場合にはプラザまでご連絡ください。

# お弁当について



○土曜日、長期休校日にはお弁当をもってきて食べられます。

○外に買いにでることはできませんのでパンなどをかう場合は、前日またはわくわくに来る前に  
買ってきてください。

○お弁当を後から届ける場合は12時までにプラザ室へ届けるようお願いします。

○急病や急用でどうしてもお弁当が準備できない場合はプラザまでご相談ください。

○給食のない日を確認して、忘れずにもたせてください。



# 塾や通院などについて



○プラザの時間は学校の中で過ごすことになっています。塾や通院などで外出が必要な場合には  
保護者の方からプラザへ連絡をお願いします。なお外出中は保険の適用外となりますのでご了承ください。

○自転車を使つての登室、帰宅中の事故は保険の適用外となります。ご注意ください。プラザから  
「塾へ行く」「通院する」「帰りは祖父母の家へ帰る」などの理由でどうしても必要な場合には保護者の方から  
プラザへご相談ください。

# 台風、大雨、大雪などによる休室について

○台風などで当日の午前6時に「暴風警報」が発令されている場合、小学校は臨時休校になり



わくわくプラザも休室になります。

○大雪、大雨などにより学校が臨時休校になった場合、わくわくプラザも休室になります。

また、学校の休校日(土曜日、長期休校日)に大雪、大雨などにより児童が

安全に登室、帰宅できないと判断した場合わくわくプラザは休室になります。

○学校登校後授業時間の繰上げ等があった場合、児童の安全を考えプラザも原則的に休室になります。

この場合、学校と連絡を取りながら児童の安全を最優先した対応を行います。

○わくわくプラザが休室の場合、ふれあい館は開館(9:30~18:00)しています。ご利用ください。

## ほか

# その他...



○連絡、質問、相談などがありましたらいつでもプラザへご連絡ください。

○スタッフのいない時間帯は留守番電話、ファックスでも結構です。

○ご意見箱を用意しています。わくわくプラザに対するいろいろなご意見をお聞かせください。

○わくわくプラザは小学校の管轄ではありません。小学校の職員室への問い合わせや連絡おやつの申し込みなどはできませんのでご注意ください。

○さくら、大島、東大島の3つのわくわくプラザは「ふれあい館・桜本こども文化センター」の管轄となります。プラザに連絡が取れない場合や、緊急の連絡、相談はふれあい館までご連絡ください。

## 子育て支援・わくわくプラザについて

○就労・介護などの理由により6時までにお迎えにこられないこどもの安全な居場所として開室します。

○開室時間：わくわくプラザ終了後 6時~7時(月~金)

○費用：一ヶ月 2500円

○申し込みが必要です。申請書(わくわくプラザにあります)に必要なことを記入して申し込んでください。

○詳しいことはスタッフにお尋ねください。



ふれあい館・桜本こども文化センター

TEL 044-276-4800

さくら小学校わくわくプラザ

TEL 044-266-2488

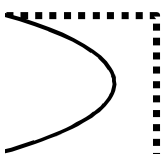
大島小学校わくわくプラザ

TEL 044-344-2644

東大島小学校わくわくプラザ

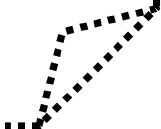
TEL 044-233-6044

30



か

かん  
か







ます。)



です。)



す。





7

